

Willet[®] 850

激光标识系统

更经济高效的激光打标系统
更可靠持久的激光输出光源
更完善的硬件和稳定的运行



新型威利™ W850激光打码系统，是易于使用，灵活集成的高速30瓦CO2激光打码器。该结构紧凑、应用灵活的系统以低维护和低操作成本提供永久性的高质量编码，威利™ W850非常适用于食品、饮料、制药、化妆品、汽车、电子设备和挤压成形市场中的应用。

高速、高质量编码

- 更快的30瓦激光打码系统
- 速度可达每秒1,300个字符和每秒49英尺(15米/秒)
- 偏转光束技术能够在高速时提供高质量的“连续”

高速时的更多信息

- 多行文字，机器可读编码、图形
- 几乎无限制的字体、图形和格式灵活性

易于操作和维护

- 手持键盘
- 高效的风扇冷却设计实现低维护和低操作成本下的激光管长寿命
- 激光管平均无故障使用寿命45,000小时

易于集成

- 灵活的标准部件
- 体积小



打码速度

可达1,300个字符/秒(取决于应用)

生产线速度

可达49英尺/秒(15米/秒)(取决于应用)

打码格式

标准工作字体(Type 1 Windows[®] TrueType[®])

机器可读编码(OCR, 2D-matrix等)

条形码: BC25, BC251, BC39, BC128, EAN128, EAN13, UPC_A, RSS14, RSS14删节码, RSS14叠层码, RSS14叠层全向码, RSS限制码, RSS扩展码等

图形, 徽标, 符号等

线性, 圆形, 角状, 反向, 旋转

序列号和批号

自动日期, 时间, 班次, 实时时钟功能

激光管

单个密封CO₂激光器, 功率等级30瓦

波长: 10.6 μm

光束偏转

数字高速振镜扫描仪进行光束偏转

手持式控制器

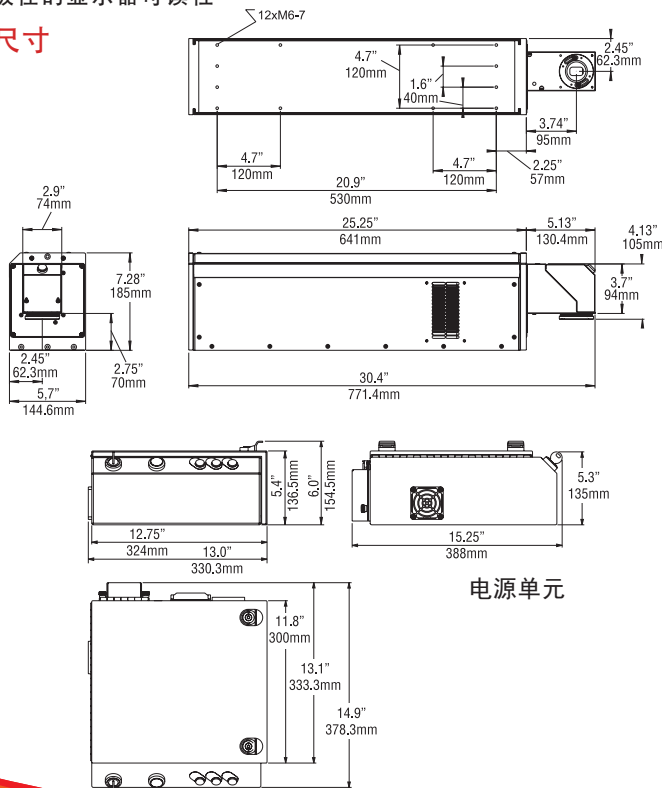
基于以太网的图形遥控器

快速而直观的编码设置、系统配置和操作

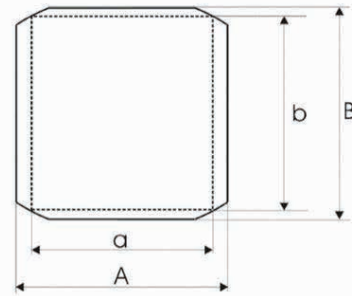
状态和警报指示以及故障排除信息

最佳的显示器可读性

尺寸



打标区域 (见打标区域大小的图示)



	3个聚焦透镜		
焦距 f (mm)	64	95	127
工作距离 (mm)	67	96.5	125
最大宽度 (A) (mm)	44.7	66.3	88.7
最大高度 (B) (mm)	44.7	66.3	88.7
内置矩形最大宽度 (a) (mm)	32.2	47.8	63.9
内置矩形最大高度 (b) (mm)	41.9	62.3	83.2

语言能力

可选择永久性安装: 英语, 汉语

通讯

以太网, TCP/IP; 可选RS232

编码器和产品检测触发器的输入

3个输入/7个输出用于启停信号, 机器/操作员互锁, 警报输出;

其它输入输出可扩展

可根据客户要求特别定制解决方案

集成

通过接口直接集成于复杂生产线中

电气要求

100-240 VAC (自动范围), ~50/60 Hz, 1 PH, 0.70 kW

冷却系统

空气冷却

环境

温度范围40-105° F (5-40° C)

湿度10%-90%, 无冷凝

安全标准

ILASER 4级产品(根据DIN EN 60825-1: 05/2008)

约重

73磅 (33 kg)